

Část řešeného úseku foto:



Legenda stavební úpravy hlavy:

- H2 STÁVAJÍCÍ HLAVA OHRADNÍ ZDI Z BETONOVÉ CIHLY–ZACHOVÁNÍ PŮVODNÍHO SMĚRU SKLONU:  
–ŠETRNĚ ROZEBERAT STÁVAJÍCÍ NARUŠENOU HLAVU ZIDKY V TL.70mm, PROVEDENOU Z BETONOVÝCH CIHEL  
–PROVÉST NOVOU CIHELNOU HLAVU (TVAROVÁ KOPIE PŮVODNÍ) Z PLNĚ PÁLENÉ KERAMICKÉ CIHLY, KLADENÉ NA PLOCHO V PŮVODNÍM SMĚRU SKLONU NA VÁPENOVÁPENOCEMENTOVOU MALTU S VYLEPŠENOU PŘÍSADOU (KOTEVNÍM MOSTEM)
- H3 DOPLNĚNÍ CHYBĚJÍCÍ HLAVY OHRADNÍ ZDI–ZACHOVÁNÍ PŮVODNÍHO SMĚRU SKLONU:  
–PROVÉST NOVOU CIHELNOU HLAVU (TVAROVÁ KOPIE PŮVODNÍ) Z PLNĚ PÁLENÉ KERAMICKÉ CIHLY, KLADENÉ NA PLOCHO V PŮVODNÍM SMĚRU SKLONU NA VÁPENOVÁPENOCEMENTOVOU MALTU S VYLEPŠENOU PŘÍSADOU (KOTEVNÍM MOSTEM)

Legenda povrchové úpravy hlavy:

- U1 HLAVA OHRADNÍ ZDI Z PLNĚ PÁLENÉ CIHLY KLADENÉ NA PLOCHO:  
–STÁVAJÍCÍ PODKLAD OČISTIT TLAKOVOU VODOU  
–POVRCH CIHELNÉ HLAVY OPATŘIT VÁPENOVÁPENOCEMENTOVOU OMÍTKOU V TL.15mm S VYHLAZENÍM POVRCHU OCELOVÝM HLADÍTKEM, S HYDROFOBním NÁTĚREM  
–HLAVU OLIČIT RENOVAČNÍ BARVA NA BÁZI SILIKÁTU S MINERÁLNÍMI PLNIDLÝ S PREVENTIVNÍ OCHRANOU PROTI ŘASÁM A PLISNÍM S VODOODPUDIVOU PŘÍSADOU – ODSTÍN LOMENÁ BILÁ, PODLE PRVNÍ LIČKY NA PŮVODNÍ OMÍTCE

Legenda oprav cihelného zdiva:

- C2 – VYPLNĚNÍ SPAR VÁPENNOU ZDÍČÍ MALTOU S TRASSEM U VÍCE NARUŠENÉHO ZDIVA A U ČÁSTI VYSTAVENÝCH ÚČÍNKŮM NADMĚRNÉ VLHKOSTI  
– VĚTŠÍ SPÁRY VYPLNIT NOVOU SUCHOU PLNOU PÁLENOU CIHLOU (CELOU NEBO ZAKRÁCENOU–PŮLKA, ČTVRTKA) NA VÁPENNOU ZDÍČÍ MALTU S TRASSEM NAPODOBIT PŮVODNÍ ZPŮSOB ZDĚNÍ
- C3 – PŘEZDĚNÉ ČÁSTI ZDIVA Z PLNĚ PÁLENÉ CIHLY, OSAZENÝCH V PŮVODNÍ POLOZE NA PŮVODNÍM MÍSTĚ, VÁPENNOU ZDÍČÍ MALTOU S TRASSEM – PŘED ROZEBRÁNÍM ZDIVA JE NUTNÉ POŘÍDIT PODROBNOU DOKUMENTACI DOCHOVANÉHO STAVU, PŘEZDĚNÉ ZDIVO MUSÍ ODPOVÍDAT TVARU ZDIVA PŮVODNÍHO
- C4 – PŘEZDĚNÉ ČÁSTI ZDIVA Z PLNĚ PÁLENÉ CIHLY, OSAZENÝCH V PŮVODNÍ POLOZE NA PŮVODNÍM MÍSTĚ, NA VÁPENOVÁPENOCEMENTOVOU MALTU S VYLEPŠENOU PŘÍSADOU (KOTEVNÍM MOSTEM)  
– PŘED ROZEBRÁNÍM ZDIVA JE NUTNÉ POŘÍDIT PODROBNOU DOKUMENTACI DOCHOVANÉHO STAVU, PŘEZDĚNÉ ZDIVO MUSÍ ODPOVÍDAT TVARU ZDIVA PŮVODNÍHO
- C5 – PŘEZDĚNÉ ČÁSTI ZDIVA SE STUPŇOVÁNÍM POD SEŠIKMENOU HLAVU ZDIVA, Z PLNĚ PÁLENÉ CIHLY KLADENÉ NA VÁPENOVÁPENOCEMENTOVOU MALTU S VYLEPŠENOU PŘÍSADOU (KOTEVNÍM MOSTEM)

Legenda povrchové úpravy stěn:

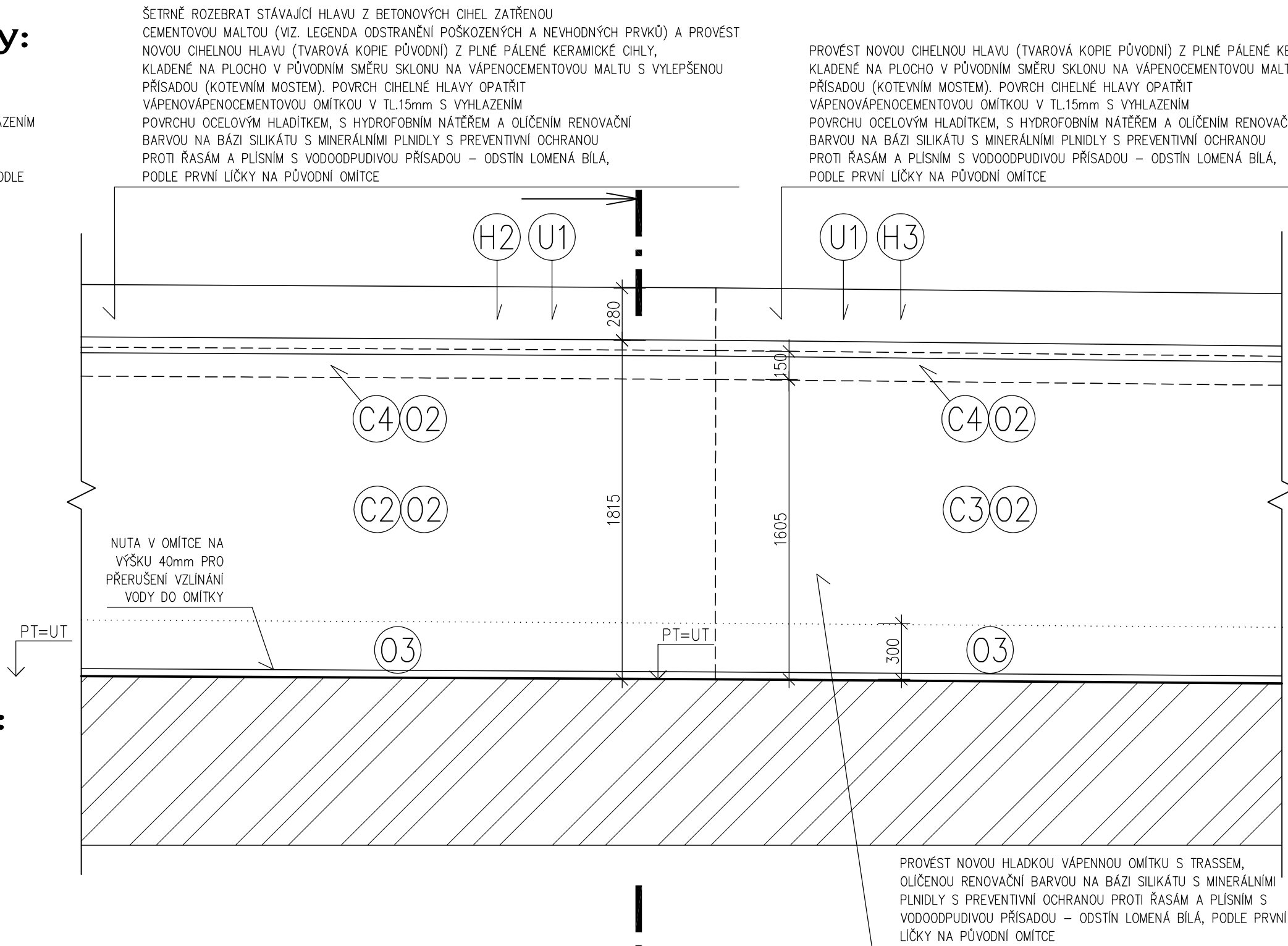
- O2 STĚNY BEZ OMÍTKY (REŽNÉ ZDIVO)– NOVÁ POVRCHOVÁ ÚPRAVA HLADKÁ OMÍTKA:  
–SPÁRY PROŠKRÁBNOUT DO HLoubKY 20mm  
–PODKLAD OČISTIT TLAKOVÝM VZDUCHEM  
PROVÉST NOVOU POVRCHOVOU ÚPRAVU SE SKLADBĚ:  
–TRASOVÝ SANAČNÍ POSTŘÍK  
–JÁDROVÁ OMÍTKA Z RESTAURÁTORSKÉ PAROPROPUSTNÉ TRASSOVÉ VÁPENNÉ OMÍTKY  
–JEMNÁ ŠTUKOVÁ VÁPENNÁ OMÍTKA S TRASSEM PAROPROPUSTNÁ  
–RENOVAČNÍ BARVA NA BÁZI SILIKÁTU S MINERÁLNÍMI PLNIDLÝ – ODSTÍN LOMENÁ BILÁ, PODLE PRVNÍ LIČKY NA PŮVODNÍ OMÍTCE
- O3 NOVÁ POVRCHOVÁ ÚPRAVA STĚN DOPLNĚNÁ O VRSTVU PROTI PŮSOBENÍ DEŠTÍ:  
–DO VÝŠKY 300mm NAD TERÉN RENOVAČNÍ BARVA NA BÁZI SILIKÁTU S MINERÁLNÍMI PLNIDLÝ S PREVENTIVNÍ OCHRANOU PROTI ŘASÁM A PLISNÍM S VODOODPUDIVOU PŘÍSADOU – ODSTÍN LOMENÁ BILÁ, PODLE PRVNÍ LIČKY NA PŮVODNÍ OMÍTCE

Odstranění poškozených a nevhodných prvků a konstrukcí:

- ODSTRANĚNÍ STÁVAJÍCÍ CIHELNÉ HLAVY Z KERAMICKÉ CIHLY KLADENÉ NA PLOCHO NEBO Z KERAMICKÉ CIHLY KLADENÉ NA KANT S OBETONÁVKOU:  
– OPATRNÝM VYSEKÁNÍM CEMENTOVÉ MALTY VE SPÁŘE POD HLAVOU A POKLEPEM ZE SPODNÍ STRANY NA PŘESAH HLAVY PROVÉST ŠETRNĚ UVOLNĚNÍ KONSTRUKCE STÁVAJÍCÍ HLAVY  
– UVOLNĚNÉ CIHELNÉ PRVKY HLAVY POSTUPNĚ RUČNĚ ROZEBÍRAT  
– PRÁCE PROVÁDĚT TAK, ABY NEDOŠLO K POŠKOZENÍ ZACHOVÁVANÉHO ZDIVA  
– STÁVAJÍCÍ PODKLAD PO DEMONTÁŽI OČISTIT TLAKOVÝM VZDUCHEM

- OSTRANĚNÍ NEVHODNÝCH OCELOVÝCH KONSTRUKCÍ (OCELOVÉ KOTVY, KONZOLY APOD.):  
– KOVOVÉ PRVKY BUDOU OPATRNÝM VYSEKÁNÍM MALTY VE SPÁŘE UVOLNĚNY A NÁSLEDNĚ VYTAŽENY  
– OTVOR PO DEMONTÁŽI BUDE ZAZDĚN PLNOU PÁLENOU CIHLOU NA VÁPENNOU MALTU NEBO VYPLNĚN POZE VÁPENNOU MALTOU  
– PRÁCE PROVÁDĚT TAK, ABY NEDOŠLO K POŠKOZENÍ ZACHOVÁVANÉHO ZDIVA

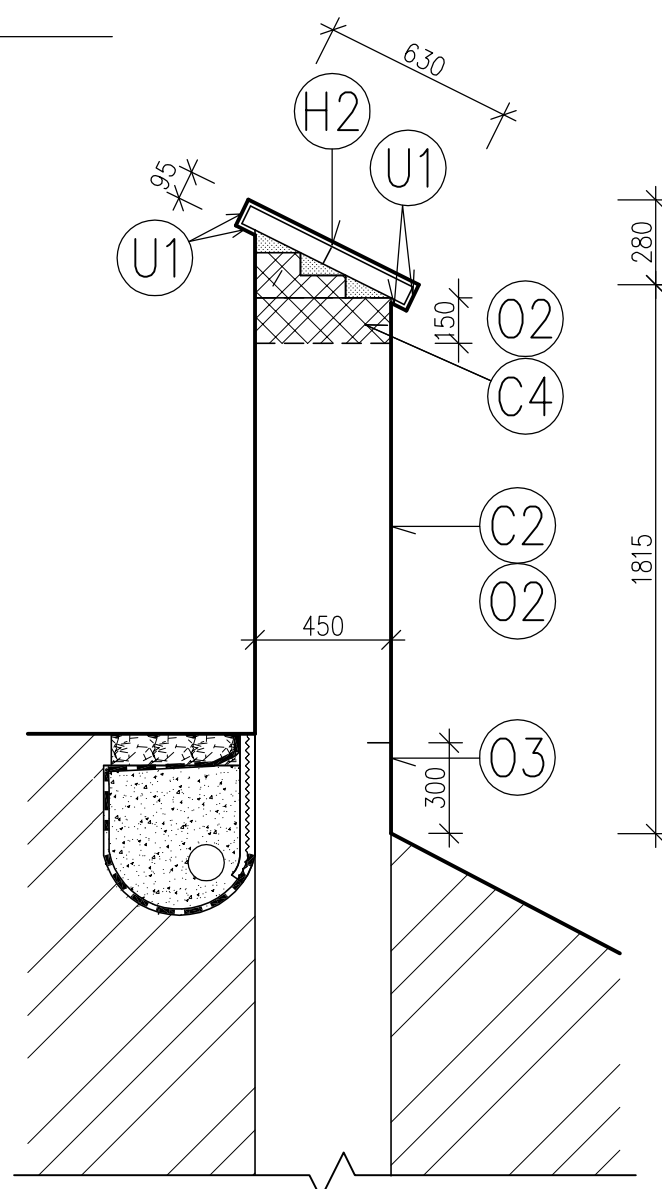
- ODSTRANĚNÍ STÁVAJÍCÍCH OMÍTEK:  
– PO OVĚŘENÍ PŘÍDRŽNOSTI K PODKLADU (NAPŘ. POKLEPEM NEBO SONDOU) NEPŘÍDRŽNÉ ČÁSTI OMÍTEK A OMÍTKY NARUŠENÉ SOLEMI ODSTRANIT POMOCÍ RUČNÍHO NÁŘADÍ  
– PRÁCE PROVÁDĚT TAK, ABY NEDOŠLO K POŠKOZENÍ STÁVAJÍCÍHO PODKLADU (CIHELNÉHO ZDIVA)



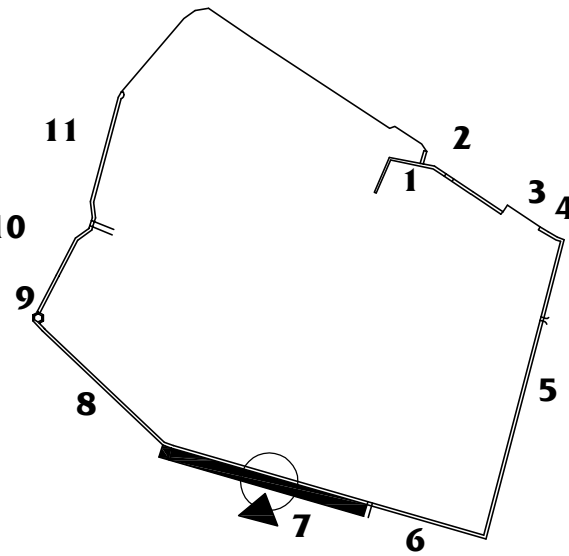
POHLED Z ULICE NA HRÁDKU OHRADNÍ ZEĎ č.7  
M=1:25

- PŘED ZAHÁJENÍM OPRAV DEMONTOVAT VŠECHNY NOVODOBÉ KONSTRUKCE (OCELOVÉ KOTVY, KONZOLY APOD.), DEMONTÁŽ PROVÉST – OPATRNÝM VYSEKÁNÍM MALTY VE SPÁŘE UVOLNIT PRVEK A VYTÁHNOUT, OTVOR PO DEMONTÁŽI ZAZDÍT PLNOU CIHLOU NEBO VYPLNIT VÁPENNOU MALTOU. PRÁCE PROVÁDĚT TAK, ABY NEDOŠLO K POŠKOZENÍ ZDIVA.  
– ODSTRANIT VŠECHNY KŘOVINY A NÁLETOVOU ZELEN Z OHRADNÍ ZDI A PŘED OHRADNÍ ZDÍ VE VZDÁLENOSTI CCA 1000mm OD LICE ZDIVA  
– STATICKY NARUŠENÉ ČÁSTI NEBO ÚSEKY ZDIVA BUDOU PŘEZDĚNY DO PŮVODNÍ PODOBY PLNOU PÁLENOU CIHLOU KLADENOU NA VÁPENNOU ZDÍČÍ MALTU S TRASSEM  
– NARUŠENÝ PÁS ZDIVA POD STÁVAJÍCÍ HLAVOU BUDE ROZEBRÁN A NOVĚ PŘEZDĚN DO PŮVODNÍ PODOBY A VÝŠKY Z PLNĚ PÁLENÉ CIHLY, KLADENÉ NA VÁPENOVÁPENOCEMENTOVOU MALTU VYLEPŠENOU PŘÍSADOU (KOTEVNÍM MOSTEM)  
– STÁVAJÍCÍ HLAVY ZIDEK Z KERAMICKÉ PÁLENÉ CIHLY, Z BETONOVÉ CIHLY A ŽELEZOBETONU BUDOU ROZEBRÁNY A PROVEDENY NOVĚ (TVAROVÁ KOPIE PŮVODNÍCH CIHELNÝCH) Z PLNĚ PÁLENÉ CIHLY S PŮVODNÍM SKLONEM, KLADENÉ NA VÁPENOVÁPENOCEMENTOVOU MALTU S VYLEPŠENOU PŘÍSADOU KOTEVNÍM MOSTEM  
– CHYBĚJÍCÍ ČÁSTI U CIHELNÝCH ZIDEK (ZDIVO, HLAVA ZDIVA, KAPSY S CHYBĚJÍCÍ CIHLOU) BUDOU DOPLNĚNY PLNOU PÁLENOU CIHLOU NA VÁPENNOU ZDÍČÍ MALTU S TRASSEM  
– POVRCH HLAV OPATŘIT PROTI POKYTNOSTNÍM VLIVŮM VÁPENOVÁPENOCEMENTOVOU OMÍTKOU V TL.15mm HLAZENOU OCELOVÝM HLADÍTKEM, S HYDROFOBním NÁTĚREM  
– STÁVAJÍCÍ ZAVLHLÉ A ZASOLENÉ OMÍTKY BUDOU ODSTRANĚNY A PROVEDENY NOVĚ VÁPENNÉ S TRASSEM, KOPÍRUJÍ PŮVODNÍ NEROVNOSTI ZDIVA (PODKLADU)  
– STÁVAJÍCÍ ZAVLHLÉ A ZASOLENÉ OMÍTKY BUDOU ODSTRANĚNY A PROVEDENY NOVĚ VÁPENNÉ S TRASSEM, KOPÍRUJÍ PŮVODNÍ NEROVNOSTI ZDIVA (PODKLADU)  
– HLAVU A ZDIVO DO VÝŠKY 300mm NAD TERÉN OLIČIT RENOVAČNÍ BARVOU NA BÁZI SILIKÁTU S MINERÁLNÍMI PLNIDLÝ S PREVENTIVNÍ OCHRANOU PROTI ŘASÁM A PLISNÍM S VODOODPUDIVOU PŘÍSADOU – ODSTÍN LOMENÁ BILÁ, PODLE PRVNÍ LIČKY NA PŮVODNÍ OMÍTCE  
– VŽDY PŘED ROZEBRÁNÍM JE NUTNÉ POŘÍDIT FOTODOKUMENTACI STÁVAJÍCÍHO STAVU JEDNOTLIVÝCH ČÁSTÍ ZDIVA, ROZEBÍRAT A PŘEZDÍVAT PO MALÝCH ÚSECÍCH

ŘEZ A-A



PŮDORYSNÉ SCHÉMA OHRADNÍ ZDI



"STAVEBNÍ A RESTAURÁTORSKÁ OBNOVA - AREÁL VELEHRAD"

<div>ING. JIŘÍ TOMĚČEK IČO: 1550 5961 TEL: 585 220 056 atelier_a@ateol.cz VYPRACOVAL: ING. JIŘÍ TOMĚČEK DALIBOR ZAPLETAL</div>		<div>MÍSTO: <b>VELEHRAD</b> OBJEKT: <b>SO 05 - OHRADNÍ ZEĎ</b> AKCE: <b>STAVEBNÍ A RESTAURÁTORSKÁ OBNOVA</b></div>			<div>Atelier <b>A</b> 772 00 OLOMOUC ULICE 8.KVĚTNA 16 ČÍSLO: PARÉ: <b>1a</b></div>
<div>ZADAVATEL: <b>ARCIBISKUPSTVÍ OLOMOUCKÉ</b> WURMOVA 562/9, 779 00 OLOMOUC</div>		<div>STUPEŇ: <b>PD</b> MĚŘÍTKO: <b>1 : 25</b> DATUM: <b>LISTOPAD 2015</b> ČÁST: <b>D.1.1 ARCHITEKTONICKO-STAVEBNÍ ŘEŠENÍ</b> VÝKRES: <b>ZEĎ č.7 - POHLED Z ULICE</b></div>			
<div>UŽIVATEL: <b>ARCIBISKUPSTVÍ OLOMOUCKÉ</b> WURMOVA 562/9, 779 00 OLOMOUC</div>					